



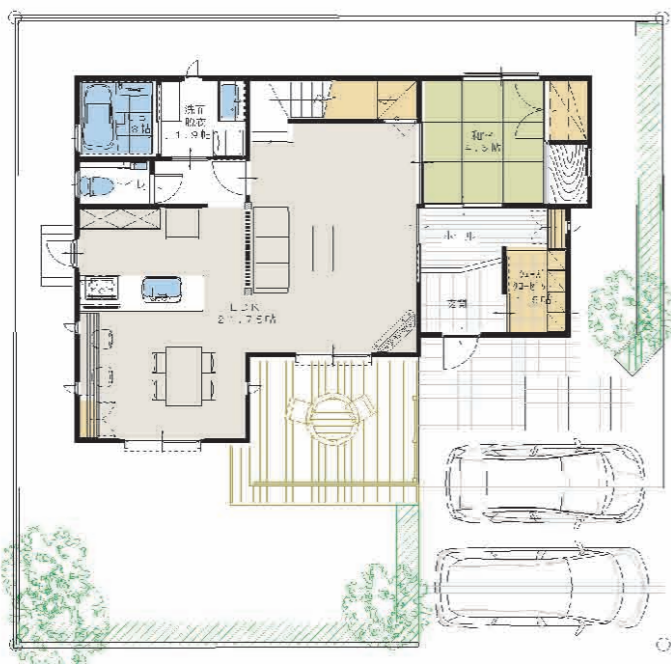
Wood Like Street in hinokidai



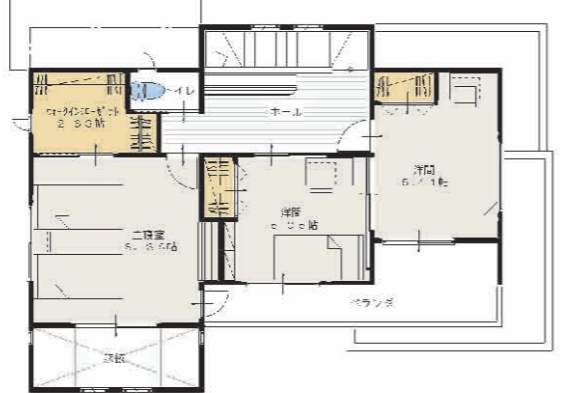
# 特別ご招待

新しい快適生活スタイルを提案する谷川建設の高性能住宅が檜台に誕生間近。

# NEXT STYLE モデルハウスオープン



## 26-5街区



1階床面積：75.24㎡ 22.76坪  
 2階床面積：54.72㎡ 16.55坪  
 延べ床面積：129.96㎡ 39.31坪  
 総建築面積：131.55㎡ 39.79坪  
 敷地面積：203.03㎡ 61.41坪

日々移ろう四季の美しさを眺め、  
 光や風、季節の心地良さを  
 素肌で感じる住まい。

自然素材の良さを  
 ご体感下さい。  
 お気軽にご来場下さい。

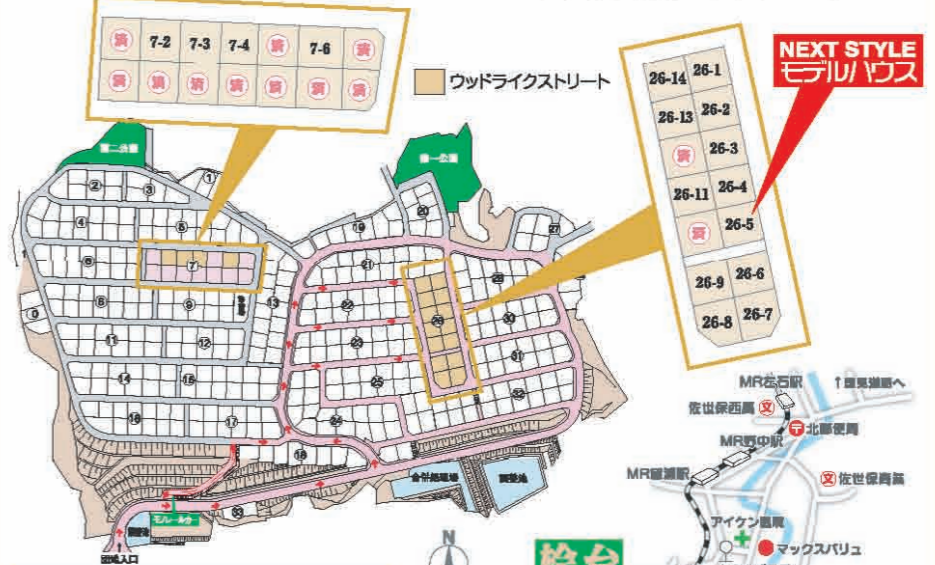
緑に包まれた新しい街並みが  
 あなたの快適な生活を実現します。

「ウッドライクストリート 檜台」は、快適な生活を実現できる施設が充実しており、  
 道路も広く、日当たり良好。檜台からの眺めも素敵です。

快適な立地条件、交通もショッピングも教育環境が全て揃った理想の町です。



相浦中里I.Cから車で約3分！ 市街や南部への移動もスムーズに、  
 ますます便利になりました！



区画番号	面積(㎡)	区画番号	面積(㎡)
26-1	63.05	26-10	61.55
26-2	61.45	26-11	61.44
26-3	61.37	26-13	61.46
26-4	61.38	26-14	61.32
26-5	61.41	7-2	61.46
26-6	61.15	7-3	61.36
26-7	62.39	7-4	61.43
26-8	62.52	7-6	61.29
26-9	61.26		



佐々・平戸

桧 HINOKI-DAI 台

柚木



相浦・鹿子前



佐世保市役

