

5月
3・4・5・6
[sat] [sun] [mon] [tue]

ご家族で「ウッドヒル広田」へお越し下さい。

ゴールデンウィーク
GWウキウキ見学会



- ご来場プレゼント
- 「折りたたみ式エコバック」
 - 「お子様にキャラクター風船」

ゴールデンウィークはじっくり見学するチャンス!



個性溢れる「住まい」が集う街「ウッドヒル広田」。



建売住宅 オール電化の建売住宅がこの価格で手に入る!
谷川建設おすすめの住宅です。

即入居 OK

B-10号地

- 敷地面積 / 181.85 (55.01坪)
- 1階床面積 / 62.08 (18.78坪)
- 延床面積 / 110.50 (32.43坪)
- 2階床面積 / 48.42 (14.65坪)

土地建物で推奨プランもございます。 **限定7宅地**

※詳しくは弊社までお問い合わせ下さい。



ウッドヒル広田 周辺環境

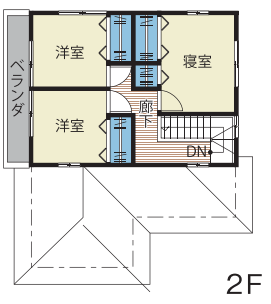
学校が徒歩圏内でショッピング施設も充実した「ウッドヒル広田」。

- 広田小学校 徒歩約3分
- マックスバリュ 徒歩約11分
- 広田中学校 徒歩約7分
- 村上医院 徒歩約6分
- ダイレックス 車で5分

〔ウッドヒル広田概要〕●所在地/佐世保市広田町777番地他●開発面積48,915●宅地区画数158区画●一宅地当面積/平均185.52(56.12坪)●今回販売区画数/41区画●事業主(開発申請人)/株式会社谷川建設・長崎市岡町9-1、TEL095-848-3551●設計管理・施工/飛鳥建設株式会社九州支店・福岡市中央区六本松3丁目11-28、TEL092-771-3561●都市計画法/市街化区域内/用途地域●第一種低層住居専用地域●建ぺい率/60%●容積率/100%●公益施設●上水道/佐世保市営水道●汚水処理●団地内集中浄化槽にて合併処理●雨水排水/団地内側溝にて排水●電気/九州電力●ガス/団地内集中ガス施設にて供給●公園/団地内にヶ所●道路/幹線道路6.0m歩道1.5m(一部片側)/街区道路6.0m●コモーション/団地内4ヶ所●最少面積171.8~最大面積305●工事完成/平成12年4月●負担金/30万円(下水道負担金他)●共益費/月額3,000円●販売価格/9,600,000円(1区画)182,800~21,180,000円(1区画)291,750●最多販売価格/1,200万円(12区画)●開発許可番号/長崎県指令第9建 第622号(H10年12月17日)●広告有効期限/平成20年6月末日(建築条件付宅地)ウッドヒル広田の宅地は、土地売買契約後3ヶ月以内に谷川建設と住宅の建築請負契約を締結していただくことを条件として販売します。この期間中に住宅を建築しないことが確定したとき、または住宅の請負契約が成立しなかった場合は、土地売買契約は白紙となり、受領した金額は全額無利息にてお返しいたします。

土地 + 建物の注文プランが
2,900万円台~

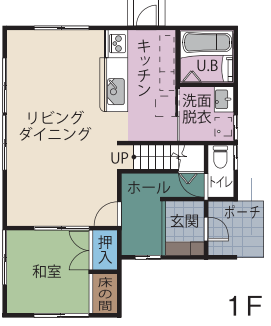
PLAN.1 B-11号地



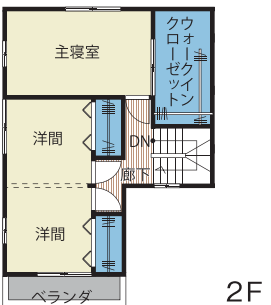
◎価格に含まれる付帯設備
土地 建物 外構 照明 消費税

セット価格 **2,960万円**

- ◎敷地面積 / 188.36 (56.97坪)
- ◎総建築面積 / 98.95 (29.93坪)
- ◎建築面積 / 59.62 (18.03坪)
- ◎延床面積 / 97.29 (29.43坪)
- ◎1階床面積 / 57.96 (17.53坪)
- ◎2階床面積 / 39.33 (11.89坪)



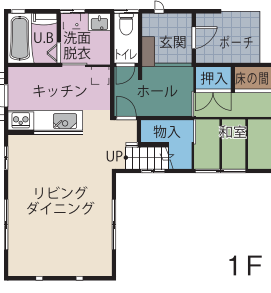
PLAN.2 B-13号地



◎価格に含まれる付帯設備
土地 建物 外構 照明 消費税

セット価格 **2,990万円**

- ◎敷地面積 / 189.16 (57.22坪)
- ◎総建築面積 / 104.33 (31.55坪)
- ◎建築面積 / 59.62 (18.03坪)
- ◎延床面積 / 102.67 (31.05坪)
- ◎1階床面積 / 57.96 (17.53坪)
- ◎2階床面積 / 44.71 (13.52坪)



国土交通大臣許可(特-14)第8964号
国土交通大臣許可(8)第2861号



株式会社 **谷川建設** 佐世保支店

お問い合わせ

0120-697-696

◎佐世保支店/佐世保市藤原町2-7 TEL(0956)31-3551
◎http://www.tanigawakenetsu.co.jp